



## SISTEMA PER IL MONITORAGGIO STRUTTURALE PONTI, CAVALCAVIA, COSTRUZIONI, EDIFICI

- Questa applicazione verticale utilizza la filiera tecnologica costituita da Piattaforma network server LoRaWAN, middleware di decodifica e protezione dati, database armonizzato. I dati sono residenti presso il cliente finale o, in modalità as a service, su risorse cloud dedicate.
- Le console operative di supervisione sono disponibili presso il cliente ed integrabili tramite connettori ad applicazioni di terze parti esistenti o di futura realizzazione.

### L'APPLICAZIONE SOFTWARE PUÒ ESSERE USATA SU:

- Console GUI per il monitoraggio remoto
- Portale WEB per la pubblicazione al pubblico
- App Android per la comunicazione di allarmi

### OPZIONALI:

- **Cartografia vettoriale georeferenziata** con servizio di caricamento mappe e piante da DWG
- Realizzazione di supervisione e controllo, **automazione SCADA**



### L'APPLICAZIONE È INDICATA PER:

- Protezione civile
- Amministrazioni Comunali
- Amministratori di immobili
- Monitoraggio di fabbricati nelle adiacenze di cantieri
- Stabilità di sovrappassi
- Monitoraggio monumenti
- Costruzioni in aree sismiche

Essenziale in zone di scarsa copertura radio cellulare  
Provvede all'invio di avviso in caso di condizioni di allarme o di guardia  
Le soglie di allarme sono settabili  
Provvede a sinottici georeferenziati su mappe vettoriali  
Opzione per rappresentazione su mappe INDOOR o costruttive (.dwg)



Scopri di più



AXATEL.IT

T +39 0444 963891 - info@axatel.it

I nostri prodotti sono disponibili in MEPA

**acquistinretepa.it**  
Il Portale degli acquisti della Pubblica Amministrazione

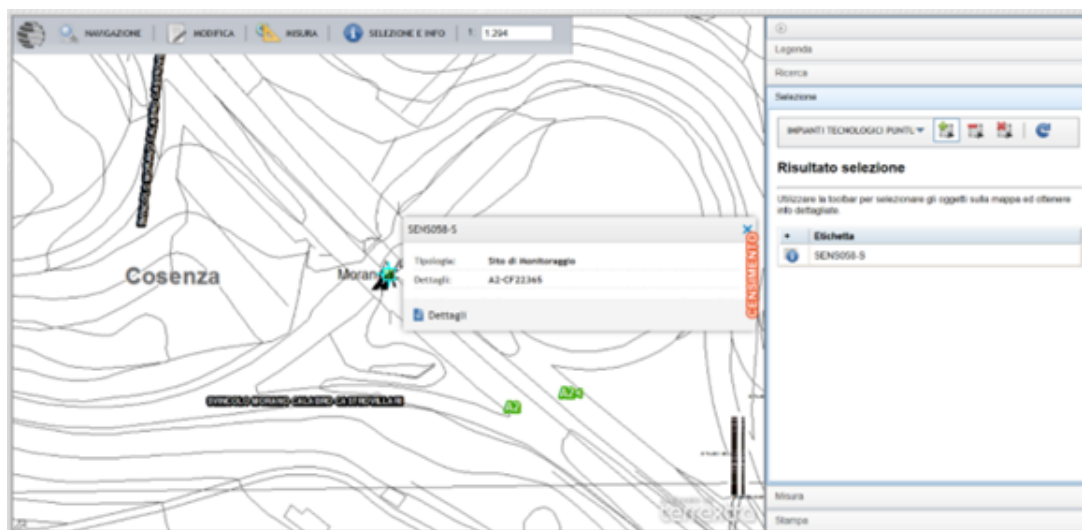
### CODICE PRODOTTO HARDWARE

ANGEL BRIDGE WARNING: D-BRG-001

ANGEL BRIDGE STANDARD: D-BRG-002



## SISTEMA PER IL MONITORAGGIO STRUTTURALE PONTI, CAVALCAVIA, COSTRUZIONI, EDIFICI



Monitoraggio in real time della struttura

### PRINCIPALI FUNZIONALITÀ:

- Visione in tempo reale degli ultimi dati arrivati da tutti i sensori (Dashboard)
- Possibilità di limitare la visione al singolo sensore, singola costruzione oppure zona geografica
- Ricerca e visione dei dati storici
- Invio di una segnalazione al superamento del livello impostato
- Esportazione dei dati relativamente al singolo misuratore

Ponte SS9

Descrizione	Valore Attuale	Batteria	DataOra	Grafico	Datasheet
Clinometro Biassiale 1°	0.1°	90%	09/05/2019 15:05:10	<a href="#">Grafico</a>	<a href="#">Leggi</a>
Clinometro Biassiale 10°	2°	95%	09/05/2019 15:10:01	<a href="#">Grafico</a>	<a href="#">Leggi</a>
Fessurimetro	5.2	98%	09/05/2019 15:13:32	<a href="#">Grafico</a>	<a href="#">Leggi</a>

### COMPONENTI DELLA SOLUZIONE:

- Kit di sensori strutturali per il monitoraggio strutture nuove o di strutture in ottimo stato di conservazione
- Kit di sensori strutturali per il monitoraggio di strutture in condizioni critiche.
- Sensore per la misurazione dell'accelerazione



Scopri di più



AXATEL.IT

T +39 0444 963891 - info@axatel.it

I nostri prodotti sono disponibili in MEPA

**acquistinretepa.it**

Il Portale degli acquisti della Pubblica Amministrazione

**CODICE PRODOTTO SOFTWARE**

ANGEL BRIDGE 01