



# ANGEL BRIDGE

Codice prodotto  
ANGEL BRIDGE 10  
ANGEL BRIDGE 50

Software per il monitoraggio strutturale ponti, cavalcavia, costruzioni, edifici



L'applicazione software può essere utilizzata su

- Console GUI per il monitoraggio remoto
- Portale WEB per la pubblicazione al pubblico
- App Android per la comunicazione di allarmi

Questa applicazione verticale utilizza la filiera tecnologica costituita da Piattaforma network server LoRaWAN, middleware di decodifica e protezione dati, database armonizzato. I dati sono residenti presso il cliente finale o, in modalità as a service, su risorse cloud dedicate.

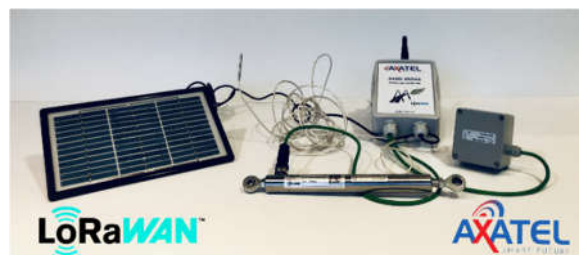
Le console operative di supervisione sono disponibili presso il cliente ed integrabili tramite connettori ad applicazioni di terze parti esistenti o di futura realizzazione.

#### OPZIONALI:

- Cartografia vettoriale georeferenziata con servizio di caricamento mappe e piante da DWG
- Realizzazione di supervisione e controllo, automazione SCADA

Dispositivi  tipici per l'applicazione

- Kit di sensori strutturali per il monitoraggio di nuove strutture o di strutture in ottimo stato di conservazione.
- Kit di sensori strutturali per il monitoraggio di strutture in condizioni critiche.
- Sensore per la misurazione dell'accelerazione.



Monitoraggio in real-time di infrastruttura

L'applicazione è indicata per:

- Protezione civile
- Amministrazioni Comunali
- Amministratori di immobili
- Monitoraggio di fabbricati nelle adiacenze di cantieri
- Stabilità di sovrappassi
- Monitoraggio monumenti
- Costruzioni in aree sismiche

Essenziale in zone di scarsa copertura radio cellulare

Provvede all'invio di avviso in caso di condizioni di allarme o di guardia

Le soglie di allarme sono settabili

Provvede a sinottici georeferenziati su mappe vettoriali

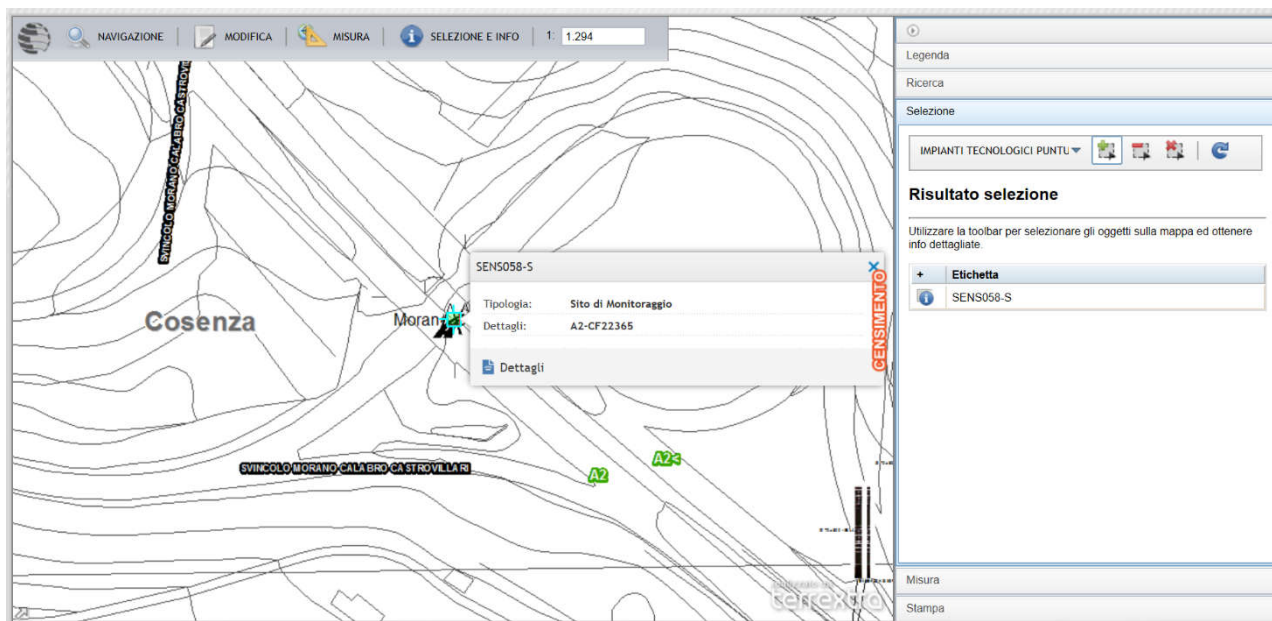
Opzione per rappresentazione su mappe INDOOR o costruttive (.dwg)

# ANGEL BRIDGE



Software per il monitoraggio strutturale ponti, costruzioni, condomini

Schermata principale rappresentazione geografica:



## Principali Funzionalità:

- Visione in tempo reale degli ultimi dati arrivati da tutti i sensori (Dashboard)
- Possibilità di limitare la visione al singolo sensore, singola costruzione oppure zona geografica
- Ricerca e visione dei dati storici
- Invio di una segnalazione al superamento del livello impostato
- Esportazione dei dati relativamente al singolo misuratore

### Ponte SS9

Descrizione	Valore Attuale	Batteria	DataOra	Grafico	Datasheet
Clinometro Biassiale 1°	0.1°	90%	09/05/2019 15:05:10	<a href="#">Grafico</a>	<a href="#">Leggi</a>
Clinometro Biassiale 10°	2°	95%	09/05/2019 15:10:01	<a href="#">Grafico</a>	<a href="#">Leggi</a>
Fessurimetro	5.2	98%	09/05/2019 15:13:32	<a href="#">Grafico</a>	<a href="#">Leggi</a>