



Codice prodotto
ANGEL ROAD SITE 1
ANGEL ROAD SITE 5
ANGEL ROAD SITE 10
ANGEL ROAD SITE 25
ANGEL ROAD SITE 50

ANGEL ROAD SITE

Soluzione per il monitoraggio remoto dello stato della cartellonistica stradale provvisoria



Questa applicazione verticale utilizza la filiera tecnologica costituita da Piattaforma network server LoRaWAN, middleware di decodifica e protezione dati, database armonizzato. I dati sono residenti presso il cliente finale o, in modalità as a service, su risorse cloud dedicate.

L'applicazione software può essere utilizzata su Consolle GUI per il monitoraggio remoto

Le consolle operative di supervisione sono disponibili presso il cliente ed integrabili tramite connettori ad applicazioni di terze parti esistenti o di futura realizzazione.

OPZIONALI:

- **Cartografia vettoriale georeferenziata** con servizio di caricamento mappe e piante da DWG
- Realizzazione di supervisione e controllo, **automazione SCADA**

Dispositivi **LoRaWAN™** tipici per l'applicazione

- **Sensori gps per il tracciamento dei cartelli e la misurazione del movimento del cantiere**
- **Sensori per rilevazione di urti o spostamenti della segnaletica provvisoria**
- **Dispositivo per la ricezione delle segnalazioni dal campo per sistema di alert**



Monitoraggio in real-time da remoto dello stato della cartellonistica stradale provvisoria

L'applicazione è indicata per:

- Aziende di manutenzione stradale e autostradale
- Amministrazioni comunali
- Aziende municipalizzate
- Aziende di cantieristica o segnaletica stradale

Essenziale in zone di scarsa copertura radio cellulare

Consente la visualizzazione aggregata temporale per sensore.

Sinottici georeferenziati su mappe vettoriali

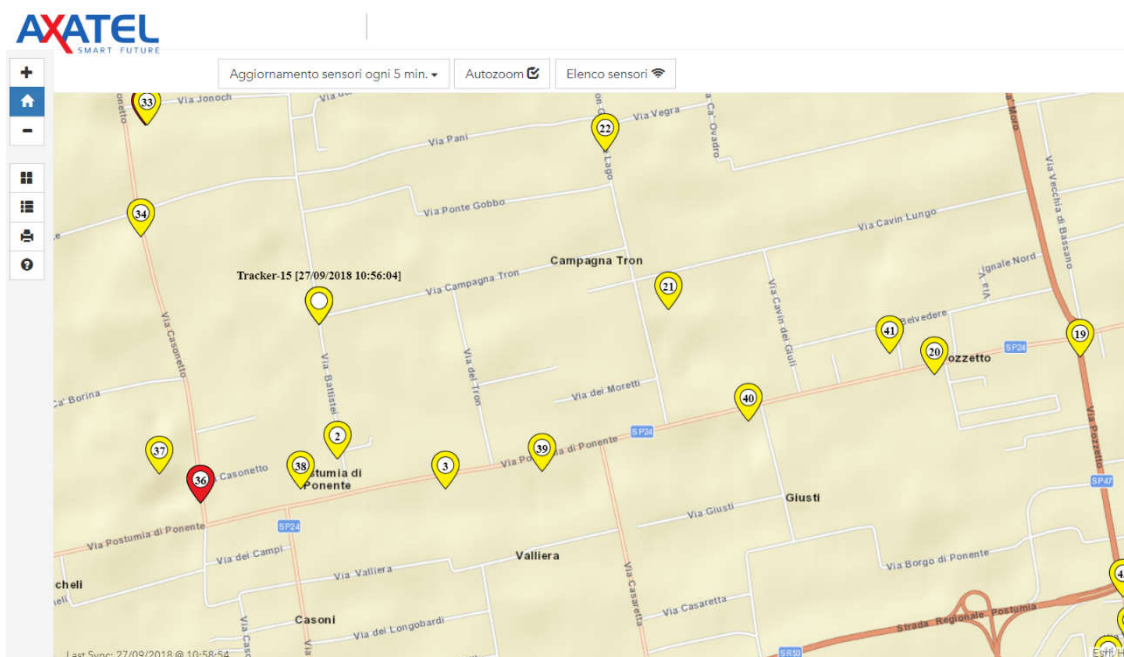
Consente l'integrazione con software di automazione



ANGEL ROAD SITE

Soluzione per il monitoraggio remoto dello stato della cartellonistica stradale provvisoria

Schermata dell'interfaccia grafica:



Principali Funzionalità:

- Visione in tempo reale della posizione del cantiere (Dashboard)
- Ricezione in tempo reale di eventi (caduta o spostamento del cartello)
- Con dispositivo rilevazione urto o ribaltamento consente un rapido ripristino della segnaletica
- Visione aggregata temporale per cantiere mobile
- Ricerca e visione dei dati storici
- Esportazione dei dati relativamente al singolo sensore